



Przewodnik zmiany stawek VAT w programie SAM

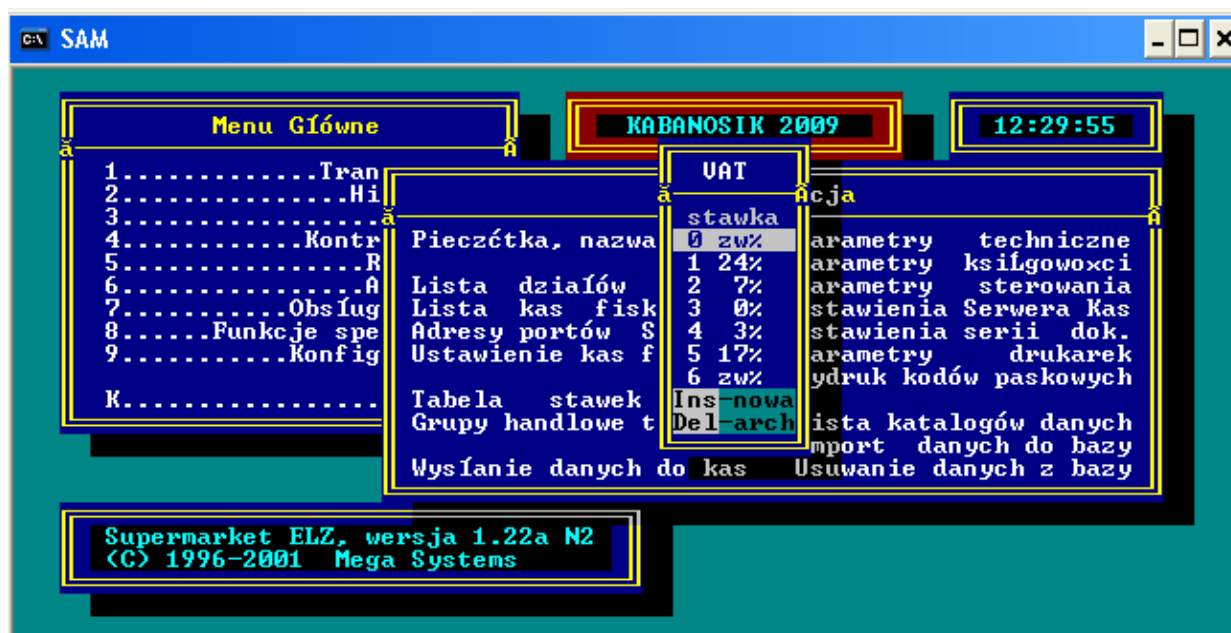
**30-701 Kraków, ul. Zabłocie 39
tel/fax (12) 296 02 79
<http://www.mega-systems.pl>**

W celu dokonania zmian, w postaci modyfikacji stawek VAT należy podjąć następujące kroki:

1. po zalogowaniu się do systemu, wybieramy opcję nr 9 czyli „Konfigurację”, oraz w kolejnym menu należy wybrać opcję „Tabela stawek VAT-u”.



2. po wybraniu wskazanych opcji pojawi się formularz w którym należy wpisać odpowiednie stawki VAT. Należy wybrać strzałkami żadaną stawkę po czym wcisnąć klawisz ENTER aby przejść do pola edycji.





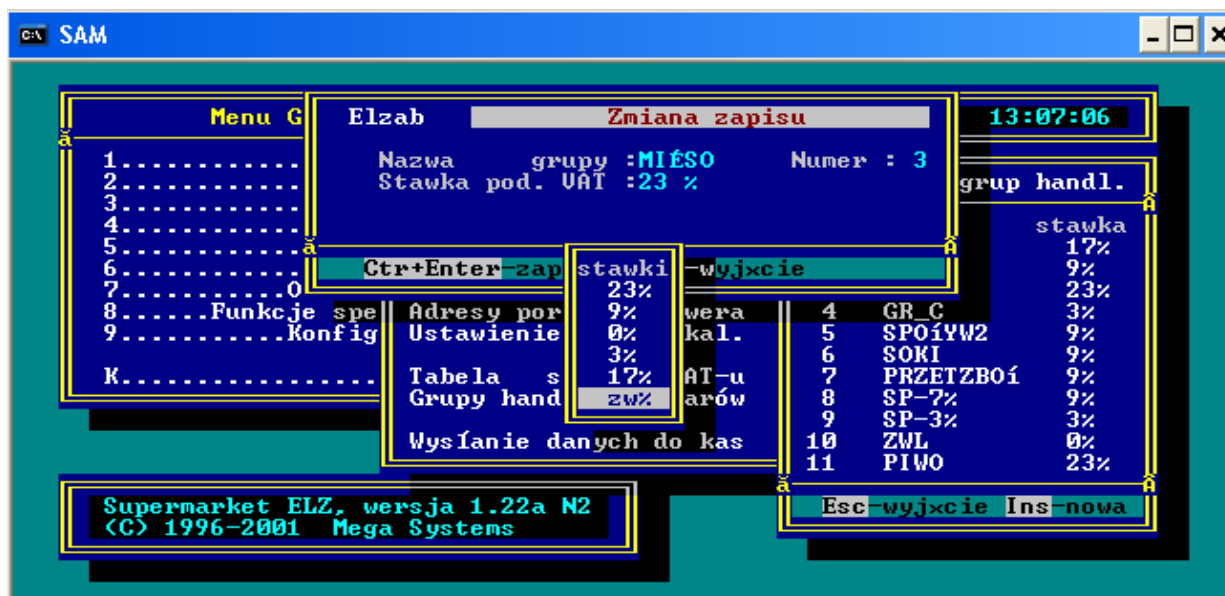
Po przejściu na pole „stawka” należy wpisać żądany poziom stawki, po czym zatwierdzić klawiszem ENTER.

UWAGA! Należy pamiętać o tym, aby wprowadzane stawki były zgodne z ich kolejnością na kasie. W przypadku kiedy wystąpi niezgodność informacje o towarach, sprzedaży itd. będą nieprawdziwe.

- Po zmianie stawek VAT w tabeli należy przejść do zmian w „Grupach handlowych towarów”. Celem tego działania jest uaktualnienie(przypisanie) nowych stawek, do odpowiednich grup. Do „Grup handlowych towarów” można dostać się w podobny sposób jak do tabeli stawek VAT, wybierając odpowiednią opcję z menu „Konfiguracja”.



- Wyświetlona została lista grup handlowych zawierająca kolejny numer, deklarowaną nazwę oraz przypisaną stawkę VAT. Celem zmiany stawki VAT dla poszczególnych grup należy wybrać jedną z nich poprzez naciśnięcie klawisza ENTER oraz wpisanie nowej lub pozostawienie aktualnej nazwy grupy.



- Wybór numeru pozwoli nam na wybranie odpowiedniej stawki VAT i zapisanie jej do systemu. Tym samym spełniając zadanie jakim była zmiana stawki VAT.

UWAGA! Powyższą czynność, należy wykonać dla każdej grupy handlowej w której ma nastąpić zmiana stawek VAT.